

CATÁLOGO DE PRODUCTOS



PERFILES DRYWALL



■ ÁNGULO DE AJUSTE

CÓDIGO: 70301

TIRA 2,60 MTS



■ BUÑAS PANELERA P20

CÓDIGO: 70501

TIRA 2,60 MTS



■ BUÑAS PERIMETRALES Z

CÓDIGO: 70401

TIRA 2,60 MTS



■ BUÑAS PERIMETRALES CIEL 7

CÓDIGO: 234901

TIRA 2,60 MTS



■ CANTONERA METÁLICA

CÓDIGO: 70601

TIRA 2,60 MTS



■ CANTONERA METÁLICA DOBLE PLACA

CÓDIGO: 231101

TIRA 2,60 MTS



■ CANTONERA METÁLICA FLEXIBLE

CÓDIGO: 70701

TIRA 2,60 MTS



■ MONTANTE 35 C-0,50

CÓDIGO: 71111

TIRA 2,60 MTS



■ MONTANTE 70 C-0,50

CÓDIGO: 71411

TIRA 2,60 MTS



■ MONTANTE 100 C-0,50

CÓDIGO: 71611

TIRA 2,60 MTS



■ MONTANTE 70 C-0,90

CÓDIGO: 71501

TIRA 2,60 MTS



■ MONTANTE 100 C-0,90

CÓDIGO: 71601

TIRA 2,60 MTS



PERFILES DRYWALL



■ MONTANTE CEMENTO 70x50 C-0,50

CÓDIGO: 239651

TIRA 2,60 MTS



■ OMEGA GALERA C-0,9 ALTURA 26 MM

CÓDIGO: 231901

TIRA 3 MTS



■ OMEGA ANTISONORO PERFORADA

CÓDIGO: 71801

TIRA 2,60 MTS



■ OMEGA ANTISONORO 0,90 ALTURA 13,5 MM

CÓDIGO: 718011

TIRA 2,60 MTS



■ SOLERA 35 C-0,50

CÓDIGO: 72011

TIRA 2,60 MTS



■ SOLERA 70 C-0,50

CÓDIGO: 72111

TIRA 2,60 MTS



■ SOLERA 100 C-0,50

CÓDIGO: 72311

TIRA 2,60 MTS



■ SOLERA 70 C-0,90

CÓDIGO: 72201

TIRA 2,60 MTS



■ SOLERA 100 C-0,90

CÓDIGO: 72301

TIRA 2,60 MTS



PERFILES DESMONTABLES



■ **PERFIL PERIMETRAL L CAJONERO**
CÓDIGO: 229501
TIRA 2 MTS



■ **PERFIL VELA V**
CÓDIGO: 71901
TIRA 2 MTS



■ **PERIMETRAL**
CÓDIGO: 74601
ÚNIDAD 3050 MM



■ **PERIMETRAL NEGRO**
CÓDIGO: 234731
TIRA 3050 MM



■ **TRAVESAÑO NEGRO 26 X 610 MM / 1220 MM**
CÓDIGO: 74901 / 75001
UNIDAD



■ **Travesaño 26 NEGRO x 610mm / 1220mm**
CÓDIGO: 234711 / 234721
UNIDAD



■ **TRAVESAÑO 32 PESADO X 610 MM / 1220 MM**
CÓDIGO: 74701 / 74801
UNIDAD



■ **LARGUERO 26**
CÓDIGO: 74511
UNIDAD



■ **LARGUERO 32 PESADO**
CÓDIGO: 74501
UNIDAD



■ **LARGUERO 32 PESADO NGRO**
CÓDIGO: 234701
UNIDAD



STEEL FRAME



■ CONECTOR LATERAL 150 / 200

CÓDIGO: 238371 / 238381
UNIDAD



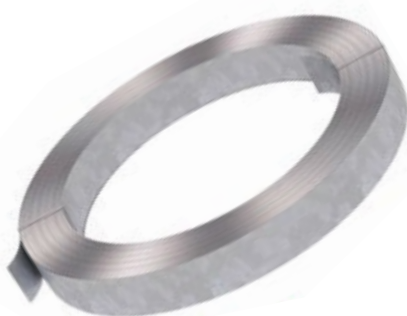
■ CONECTOR SUPERIOR 150 / 200

CÓDIGO: 238351 / 238361
UNIDAD



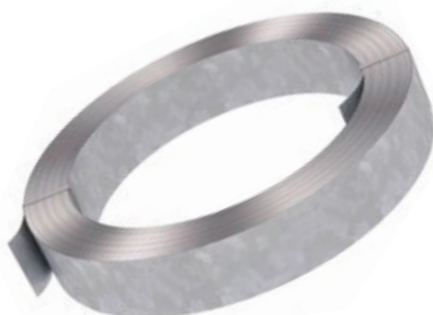
■ TENSOR CRUZ S/A 70

CÓDIGO: 72421
UNIDAD



■ CRUZ DE SAN ANDRÉS

CÓDIGO: 72411
ROLLO X 50 MTS



■ CRUZ DE SAN ANDRÉS PESADA

CÓDIGO: 232021
ROLLO X 50 MTS



■ CONECTOR RIGIDIZADOR 150 / 200

CÓDIGO: 238401 / 238411
UNIDAD



■ CONECTOR CARTELA CENTRAL E-1 244X305

CÓDIGO: 241301
UNIDAD



■ CONECTOR CARTELA LATERAL E-2 244X165

CÓDIGO: 241401
UNIDAD



■ CONECTOR ESCUADRA E-1 V-150

CÓDIGO: 241501
UNIDAD

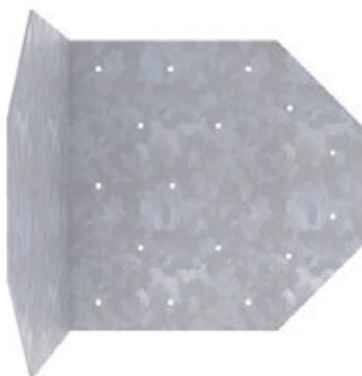


STEEL FRAME



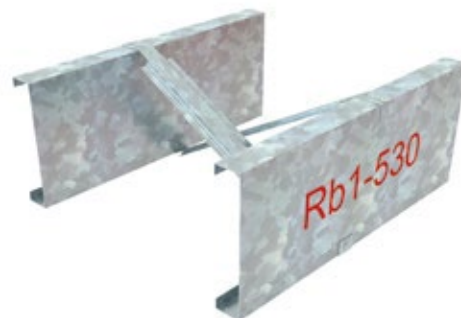
■ CONECTOR ESCUADRA E-2 V-200

CÓDIGO: 241601
UNIDAD



■ CONECTOR ESCUADRA E-0 V-100

CÓDIGO: 246495
UNIDAD



■ RIEL BLOK Rb-1 530

CÓDIGO: 241701
UNIDAD



■ RIEL BLOK Rb-2 720

CÓDIGO: 241801
UNIDAD



■ RIEL BLOK Rb-3 870

CÓDIGO: 241901
ROLLO X 50 MTS



■ ANCLAJE ANTS 90 /100

CÓDIGO: 72441
UNIDAD



■ ANCLAJE PGU MULTITRAK

CÓDIGO: 242001
UNIDAD



■ ANCLAJE PGU 60-80 PLT

CÓDIGO: 238301
UNIDAD



■ ANCLAJE SAPO

CÓDIGO: 240061
UNIDAD



STEEL FRAME



■ ANCLAJE ELMA

CÓDIGO: 246402

UNIDAD



■ CONECTOR ÁNGULO A-2

CÓDIGO: 238391

UNIDAD



■ CONECTOR CABIO

CÓDIGO: 238331

UNIDAD



■ CONECTOR CARTELA G-1

CÓDIGO: 238341

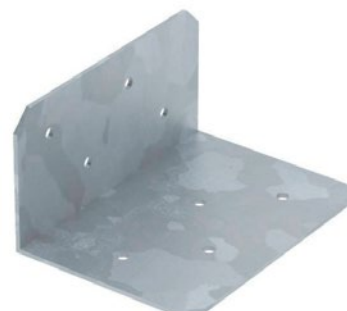
UNIDAD



■ CONECTOR COLUMNA C-1

CÓDIGO: 238321

UNIDAD



■ CONECTOR ANGULO A-1

CÓDIGO: 238311



STEEL FRAME



■ PERFIL GALVANIZADO PGC

150 `150-40-15-2.00`
150 `150-40-15-1.59`
150 `150-40-15-1.25`
150 `150-40-15-0.89`
100 `100-40-15-2.00`
100 `100-40-15-1.59`
100 `100-40-15-1.25`
100 `100-40-15-0.89`
70 `70-40-15-1.25`
70 `69-40-15-0.89`

CÓDIGOS

247554 / 74201 / 74101 / 74001
247552 / 73901 / 73801 / 73701
247453 / 73511



■ PERFIL GALVANIZADO PGU

150 `154-35-2.00`
150 `153-35-1.59`
150 `153-35-1.25`
150 `152-35-0.89`
100 `104-35-2.00`
100 `103-35-1.59`
100 `103-35-1.25`
100 `103-35-0.89`
70 `73-35-1.25`
70 `72-35-0.89`

CÓDIGOS

247553 / 73201 / 73101 / 73001
247624 / 72901 / 72801 / 72701
247550 / 72511